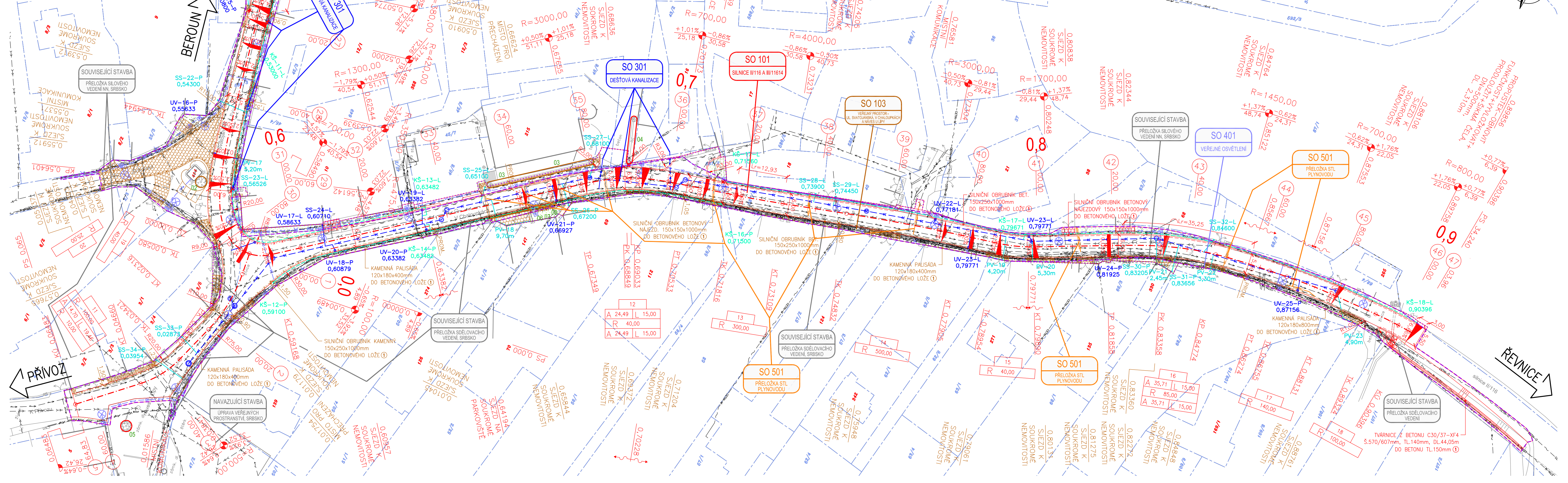


KOORDINAČNÍ SITUAČNÍ VÝKRES – ČÁST 2
M 1:500



LEGENDA

- | | |
|--|--|
| | STÁVAJÍCÍ STAV |
| | NOVÝ STAV |
| | NOVÝ STAV |
| | NOVÝ STAV |
| | NOVÝ STAV |
| | NOVÝ STAV |
| | NOVÝ STAV |
| | NOVÝ SILNIČNÍ OBRUBNIK BETONOVÝ 150x250x1000mm |
| | NOVÝ SILNIČNÍ OBRUBNIK BETONOVÝ NÁJEZDOVÝ 150x150x1000mm |
| | NOVÝ SILNIČNÍ OBRUBNIK KAMENNÝ 150x250x1000mm |
| | NOVÝ SILNIČNÍ OBRUBNIK KAMENNÝ NÁJEZDOVÝ 150x150x1000mm |
| | NOVÝ SILNIČNÍ OBRUBNIK BETONOVÝ 150x250x1000mm |
| | NOVÝ SILNIČNÍ OBRUBNIK BETONOVÝ NÁJEZDOVÝ 150x150x1000mm |
| | NOVÝ SILNIČNÍ OBRUBNIK BETONOVÝ 150x250x1000mm |
| | NOVÝ SILNIČNÍ OBRUBNIK BETONOVÝ NÁJEZDOVÝ 150x150x1000mm |
| | NOVÝ SILNIČNÍ OBRUBNIK KAMENNÝ 150x250x1000mm |
| | NOVÝ SILNIČNÍ OBRUBNIK KAMENNÝ NÁJEZDOVÝ 150x150x1000mm |
| | NOVÝ SILNIČNÍ OBRUBNIK BETONOVÝ 150x250x1000mm |
| | NOVÝ SILNIČNÍ OBRUBNIK BETONOVÝ NÁJEZDOVÝ 150x150x1000mm |
| | NOVÁ REZERVNÍ CHRÁNIČKA (KŠÚS SK) |
| | NOVÁ CHRÁNIČKA VODOVODU (KŠÚS SK) |
| | NOVÁ CHRÁNIČKA VODOVODU (KŠÚS SK) |
| | NOVÁ ZELENĚ + OHUMUSOVÁNÍ |
| | NOVÁ KAMENNÁ DLAŽBA DO BETONOVÉHO LŐŽE |
| | NOVÁ ŠTERKODŘŤ TL. MIN. 150mm |
| | NOVÁ RELIEFNÍ BETONOVÁ / KAMENNÁ DLAŽBA |
| | NOVÁ KAMENNÁ DLAŽBA Z ŹULOVÝCH KOSTEK |
| | NOVÁ RELIEFNÍ BETONOVÁ DLAŽBA |
| | NOVÁ ŠTERKODŘŤ TL. MIN. 150mm |
| | NOVÁ KAMENNÁ DLAŽBA DO BETONOVÉHO LŐŽE |
| | 01 OCHRANA STÁVAJÍCÍHO STROMU (POROSTU) S ČÍSELNÝM OZNAČENÍM (KŠÚS SK) |
| | 02 OCHRANA STÁVAJÍCÍHO STROMU (POROSTU) S ČÍSELNÝM OZNAČENÍM (KŠÚS SK) |
| | 03 STÁVAJÍCÍ STROM (POROST) URČENÝ KE KACENÍ S ČÍSELNÝM OZNAČENÍM (OBEC SRBSK) |
| | 04 OCHRANA STÁVAJÍCÍHO STROMU (POROSTU) S ČÍSELNÝM OZNAČENÍM (OBEC SRBSK) |
| | 05 STÁVAJÍCÍ STROM (POROST) URČENÝ KE KACENÍ S ČÍSELNÝM OZNAČENÍM (OBEC SRBSK) |

LEGENDA KATASTRU:

- | | |
|---|--|
|  | HRANICE PARCELY KATASTRU NEMOVITOSTI |
|  | ČÍSLO POZEMKOVÉ PARCELY KATASTRU NEMOVITOSTI |
|  | ČÍSLO STAVEBNÍ PARCELY KATASTRU NEMOVITOSTI |
|  | HRANICE TRVALÝCH ZÁBORŮ |
|  | HRANICE DOČASNÝCH ZÁBORŮ |
| DRUHY POUŽITÝCH BETONŮ: | |
| ① BETON ČSN EN 206+A1 C20/25-XF3 (C2)-Cl 1,0-Dmax 22-S3 | BETONOVÉ LOŽE |
| LEGENDA INŽENÝRSKÝCH SÍTÍ: | |
|  | STÁVAJÍCÍ KANALIZACE SPLAŠKOVÁ, PODZEMNÍ, NEOVĚŘENÁ (VAK BEROUN, a.s.) |
|  | STÁVAJÍCÍ KANALIZACE DEŠŤOVÁ, PODZEMNÍ, NEOVĚŘENÁ (OBEC SRBSKO) |
|  | STÁVAJÍCÍ VODOVOD, PODZEMNÍ, NEOVĚŘENÝ (VAK BEROUN, a.s.) |
|  | STÁVAJÍCÍ STŘEDOTLAKÝ PLYNOVOD, PODZEMNÍ, NEOVĚŘENÝ (GASNET SLUŽBY, s.r.o.) |
|  | STÁVAJÍCÍ SILOVÉ VEDENÍ NÍZKÉHO NAPĚTÍ, NADZEMNÍ (ČEZ DISTRIBUCE, a.s.) |
|  | STÁVAJÍCÍ SILOVÉ VEDENÍ NÍZKÉHO NAPĚTÍ, PODZEMNÍ, NEOVĚŘENÉ (ČEZ DISTRIBUCE, a.s.) |
|  | STÁVAJÍCÍ SILOVÉ VEDENÍ VYSOKÉHO NAPĚTÍ, NADZEMNÍ (ČEZ DISTRIBUCE, a.s.) |
|  | STÁVAJÍCÍ SILOVÉ VEDENÍ VYSOKÉHO NAPĚTÍ, PODZEMNÍ, NEOVĚŘENÉ (ČEZ DISTRIBUCE, a.s.) |
|  | STÁVAJÍCÍ SILOVÉ VEDENÍ NÍZKÉHO NAPĚTÍ, PODZEMNÍ, NEOVĚŘENÉ (ČESKÁ TELEKOMUNIKAČNÍ INFRASTRUKTURA, a.s.) |
|  | STÁVAJÍCÍ SILOVÉ VEDENÍ VEŘEJNÉHO OSVĚTLENÍ, NADZEMNÍ (OBEC SRBSKO) |
|  | STÁVAJÍCÍ SILOVÉ VEDENÍ VEŘEJNÉHO OSVĚTLENÍ, PODZEMNÍ, NEOVĚŘENÉ (OBEC SRBSKO) |
|  | STÁVAJÍCÍ SĎĚLOVACÍ VEDENÍ, OPTICKÉ, PODZEMNÍ, NEOVĚŘENÉ (ČESKÁ TELEKOMUNIKAČNÍ INFRASTRUKTURA, a.s.) |
|  | STÁVAJÍCÍ SĎĚLOVACÍ VEDENÍ, METALICKÉ, NADZEMNÍ (ČESKÁ TELEKOMUNIKAČNÍ INFRASTRUKTURA, a.s.) |
|  | STÁVAJÍCÍ SĎĚLOVACÍ VEDENÍ, METALICKÉ, PODZEMNÍ, NEOVĚŘENÉ (ČESKÁ TELEKOMUNIKAČNÍ INFRASTRUKTURA, a.s.) |
|  | STÁVAJÍCÍ SĎĚLOVACÍ VEDENÍ, METALICKÉ, PODZEMNÍ, NEOVĚŘENÉ, NEPROVOZOVANÉ (ČESKÁ TELEKOMUNIKAČNÍ INFRASTRUKTURA, a.s.) |
|  | STÁVAJÍCÍ SĎĚLOVACÍ VEDENÍ, METALICKÉ, PODZEMNÍ, NEOVĚŘENÉ, (ČD-TELEMATIKA, a.s.) |
|  | STÁVAJÍCÍ SĎĚLOVACÍ A ZABEZPEČOVACÍ VEDENÍ, METALICKÉ, PODZEMNÍ, NEOVĚŘENÉ, (S A ZABEZPEČOVACÍ TECHNIKY PRAHA ZÁPAD) |
|  | RUŠENÁ KANALIZACE DEŠŤOVÁ (OBEC SRBSKO) |
|  | NOVÁ KANALIZACE DEŠŤOVÁ (OBEC SRBSKO) |
|  | NOVÝ VODOVOD (VAK BEROUN, a.s.) |
|  | STAVBA - RUŠENÉ SILOVÉ VEDENÍ NÍZKÉHO NAPĚTÍ, PODZEMNÍ, NEOVĚŘENÉ (ČEZ DISTRIBUCE, a.s.) |
|  | STAVBA - NOVÉ SILOVÉ VEDENÍ NÍZKÉHO NAPĚTÍ, PODZEMNÍ (ČEZ DISTRIBUCE, a.s.) |
|  | RUŠENÉ SILOVÉ VEDENÍ VEŘEJNÉHO OSVĚTLENÍ, NADZEMNÍ (OBEC SRBSKO) |
|  | RUŠENÉ SILOVÉ VEDENÍ VEŘEJNÉHO OSVĚTLENÍ, PODZEMNÍ (OBEC SRBSKO) |
|  | NOVÉ SILOVÉ VEDENÍ VEŘEJNÉHO OSVĚTLENÍ, PODZEMNÍ (OBEC SRBSKO) |

TONŮ:

- ox 22-S3 BETONOVÉ LOŽE

LEGENDA INŽENÝRSKÝCH SÍTÍ:

- | LEGENDA VELEN PŘÍPOJKY | PRŮBĚH VELEN | PRŮBĚH VELEN |
|------------------------|---|--|
| — — — — — | STÁVAJÍCÍ KANALIZACE SPLAŠKOVÁ, PODZEMNÍ, NEOVĚŘENÁ (VAK BEROUN, a.s.) | <div style="display: flex; align-items: center;"> <div style="margin-right: 10px;"> </div> <div> ÚV-15-P 0,50998 </div> </div> |
| — — — — — | STÁVAJÍCÍ KANALIZACE DEŠŤOVÁ, PODZEMNÍ, NEOVĚŘENÁ (OBEC SRBSKO) | <div style="display: flex; align-items: center;"> <div style="margin-right: 10px;"> </div> <div> PŘV-16 3,35m </div> </div> |
| — — — — — | STÁVAJÍCÍ VODOVOD, PODZEMNÍ, NEOVĚŘENÝ (VAK BEROUN, a.s.) | <div style="display: flex; align-items: center;"> <div style="margin-right: 10px;"> </div> <div> PŘV-16 3,35m </div> </div> |
| — — — — — | STÁVAJÍCÍ STŘEDOTLAKÝ PLYNOVOD, PODZEMNÍ, NEOVĚŘENÝ (GASNET SLUŽBY, s.r.o.) | <div style="display: flex; align-items: center;"> <div style="margin-right: 10px;"> </div> <div> KS-09-L 0,43000 </div> </div> |
| — — — — — | STÁVAJÍCÍ SILOVÉ VEDENÍ NÍZKÉHO NAPĚTÍ, NADEZEMNÍ (ČEZ DISTRIBUCE, a.s.) | <div style="display: flex; align-items: center;"> <div style="margin-right: 10px;"> </div> <div> SS-03-P 0,37413 </div> </div> |
| — — — — — | STÁVAJÍCÍ SILOVÉ VEDENÍ NÍZKÉHO NAPĚTÍ, PODZEMNÍ, NEOVĚŘENÉ (ČEZ DISTRIBUCE, a.s.) | <div style="display: flex; align-items: center;"> <div style="margin-right: 10px;"> </div> <div> SS-06-L 0,16206 </div> </div> |
| — — — — — | STÁVAJÍCÍ SILOVÉ VEDENÍ VYSOKÉHO NAPĚTÍ, NADEZEMNÍ (ČEZ DISTRIBUCE, a.s.) | |
| — — — — — | STÁVAJÍCÍ SILOVÉ VEDENÍ VYSOKÉHO NAPĚTÍ, PODZEMNÍ, NEOVĚŘENÉ (ČEZ DISTRIBUCE, a.s.) | |

SEZNAM STAVEBNÍCH OBJEKTŮ

- O 101 - SILNICE III/116 A III/11614
- O 102 - SILNICE III/11614
- O 103 - VEŘEJNÝ PROSTOR - UL. SVATOJANSKÁ, V CHALOUPI
- O 104 - VEŘEJNÝ PROSTOR - UL. ZA VODOU
- O 201 - MOST EV.Č. 116-015
- O 301 - DEŠŤOVÁ KANALIZACE
- O 401 - VEŘEJNÉ OSVĚTLÉNÍ
- O 501 - PŘELOŽKA STL PLYNOVODU

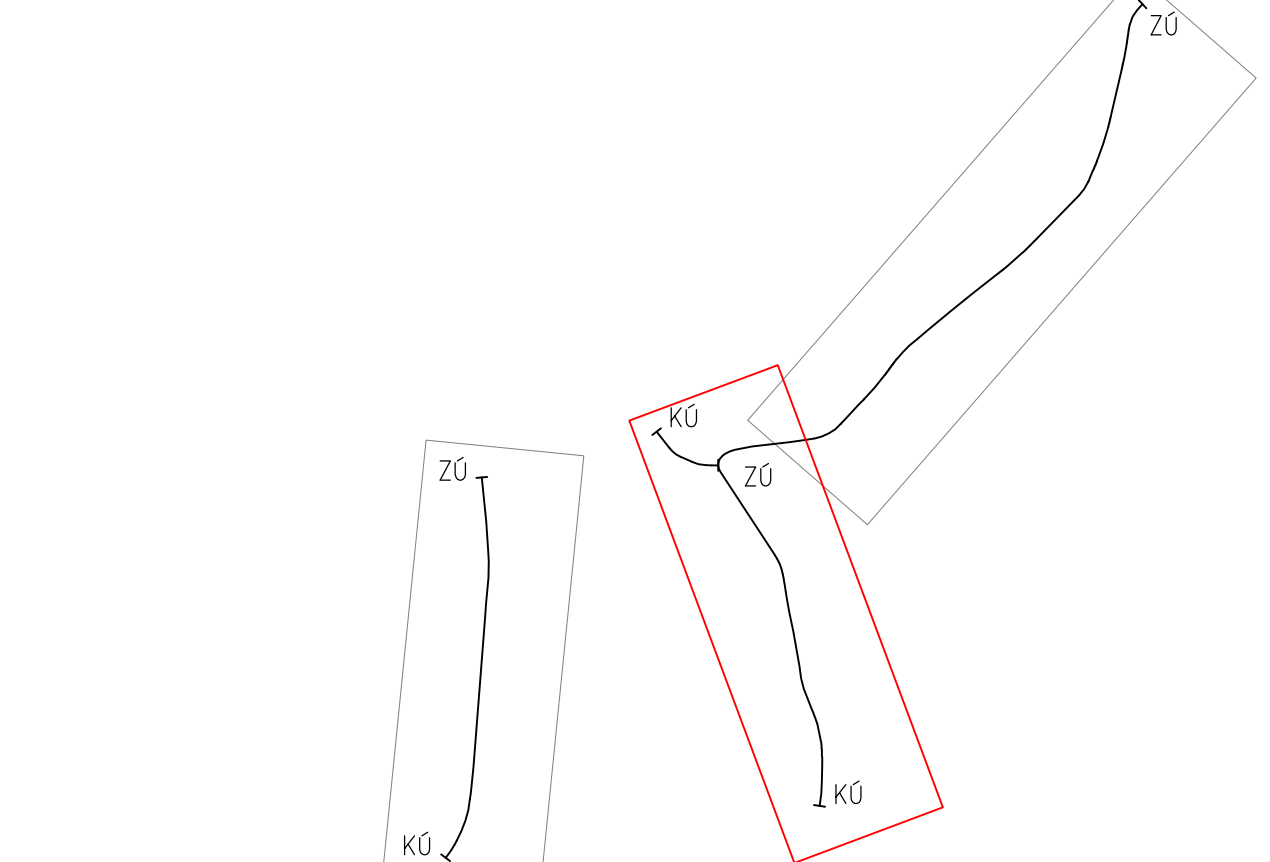
SEZNAM SOUVISEJÍCÍCH STAVŮ

- TAVBA - "PŘELOŽKA SILOVÉHO VEDENÍ NN, SRBSKO"

SEZNAM NAVAŽILJÍCÍCH STAVŮ

- TAVBA - "ÚPRAVA VEŘEJNÝCH PROSTRANSTVÍ, SRBSKO"
TAVBA - "OPRAVA POVRCHU KOMUNIKACE V UL. POD BORKE
TAVBA - "NOVOSTAVBA RD NA P.P.Č 18/8 A ST.P.Č. 663, K.Ú. S
TAVBA - "OPTIMALIZACE TRATI KARLŠTEJN (MIMO) - BEROUN
TAVBA - "PARKOVIŠTĚ U NÁDRAŽÍ SRBSKO"

SCHÉM



31

- # CAST C

Soudnickový systém S-JTSK, Výška

Zhotovitel: PRAGOPROJEKT, a.s., K Rybníce 1668/16, 147 54 Praha 4, IČO: 05272387, www.pragoprojekt.cz, datová zpráva: zprava@pragoprojekt.cz

Zpracovatelství dle: Alešis Praha I – K Rybníce 1658/16, 147 54 Praha 4, Tel.: 236 066 111, E-mail: info@alexis.cz

Číslo zadání Praha 1:

Ing. Vladimír KONÍČEK

Naříz./Vypracoval:

podpis:


Technická kontrola:

podpis:

Zodpovědný projektant:

Hlavní projektant:

podpis:



- | | | |
|--|---|--|
| Podobačstvo: IM-PROJEKT, Integrovaná a mostní konstrukce, s.r.o., ulice 970/1, 602 00 Brno, IČ: 27688328, Tel: 533 446 080-2, E-mail: im-projekt@im-projekt.cz | | |
| Návrh/oprava: Ing. Martin MEJZLIK podpis: <i>MEJZLIK M.</i> | Závazkový projektant: Ing. Miroslav TOBEK podpis: <i>TOBEK M.</i> | Jednatel společnosti: Ing. Martin VASÁK |
| Technická kontrola: Ing. Miroslav TOBEK podpis: <i>TOBEK M.</i> | Hlavní projektant: Ing. Miroslav TOBEK podpis: <i>TOBEK M.</i> | Zakázkové číslo: 2019676 |

- | | | | |
|--|--|----------------|--------|
| Kraj: STŘEDOČESKÝ | | Číslo zakázky: | 13 |
| Místo stavby: K.Ů. SRBSKO U KARLŠTEJNA | | Číslo akce: | I |
| Objednatel: KSÚG STŘEDOČESKÉHO KRAJE, P.O., ZBOROVSKÁ 11, 150 21 PRAHA 5 | | Datum: | C |
| Název stavby: | | Formát: | |
| II/116 A III/1614 SRBSKO, PRŮTAH | | MAPKA: | |
| | | Stupeň: | |
| | | | DSP |
| Část: SITUAČNÍ VÝKRESY | | Číslo přílohy: | C.3.02 |
| Příloha: KOORDINAČNÍ SITUAČNÍ VÝKRES - ČÁST 2 | | | |